



EGIS is hét systeem om uw gegevens uit SAP-BW, MS-Excel of een CSV-bestand, in geografische kaarten weer te geven.

Vroeg of laat zult u zich de volgende vragen stellen:

- Staan onze vestigingen op de juiste *strategische locaties*?
- Waar bevinden onze *klanten* zich?
- In welke regio kunnen wij het beste een gerichte *campagne* starten?
- Is er een relatie tussen streek (en evenement) en het *ziekteverzuim*?



Het afbeelden van management-informatie op geografische kaarten!

Voor het beantwoorden van vragen op bestuurlijk niveau worden grote hoeveelheden gegevens, vaak in de vorm van MS-Excel sheets, geraadpleegd. Veel van die vragen zijn eenvoudiger te beantwoorden, als uw specifieke situatie real-time zou zijn afgebeeld op een **geografische kaart** of plattegrond. Daarbij speelt het **aggregeren van de gegevens** en de visuele presentatie daarvan, een belangrijke rol in de besluitvorming. Het kan echter net zo belangrijk zijn om een **drilldown** te maken naar gegevens en kaarten op een meer gedetailleerd niveau.



Axime is gespecialiseerd in SAP. Hierdoor was het mogelijk om een naadloze integratie van EGis met SAP Business Warehouse te maken. Uw gegevens uit SAP Business Warehouse worden gepresenteerd op één of meerdere kaarten met behulp van EGis.

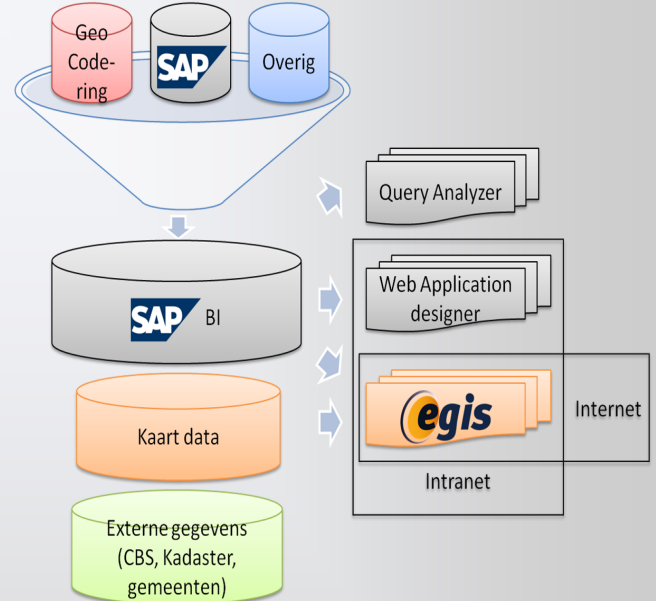


Enixé, de zusterorganisatie van Axime, is dé partner voor ontwikkeling, implementatie en beheer van Geografische Informatie Systemen (GIS). Hierbij wordt gebruik gemaakt van ESRI software.



De diensten van Axime

- *Projectmanagement*: wij gebruiken Prince en Six Sigma
- *Business Intelligence*: gespecialiseerd met name in SAP BW
- *Workflow*: voor eenvoudige toegang tot en bewaking van uw gegevens en processen in SAP
- *Interim management*: tijdelijke vervanging of aanvulling van het Management Team
- *Business Consultancy*: wij zijn sterk in het opereren op het raakvlak van IT en Business
- *Cursussen*: wij leiden uw mensen op tot processpecialisten in SAP



Analyse leegstand

Gegevensbronnen:

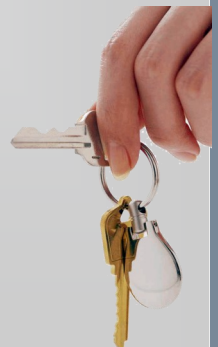
- Transactiegegevens in SAP R3 - SAP BW
- Transactie- en stuurgegevens uit MS-Excel of CSV-bestanden
- Gegevens voor opbouw kaart in EGis
- Gegevens van derden

Processen:

- Queries in SAP BW
- Presentatie in EGis

Integratie SAP BW en EGis:

- Open BW-query in EGis
- Ad-hoc opvragen van informatie



Kaartlagen

Kaartlagen zijn kaarten met specifieke informatie (veelal in kleur) die over een basiskaart heen gelegd kunnen worden.

Een kaartlaag bevat bijvoorbeeld alle typen woningen, de staat van onderhoud, de prijsklasse of wat voor (adresgerelateerde) gegevens er binnen uw organisatie aanwezig zijn.

De ESRI software wordt gebruikt voor het integreren van databronnen en het leveren van geografische informatie, bijvoorbeeld voor extern gebruik (de website) of voor intern gebruik (intranet). Een kaart zegt vaak meer dan een Excel-sheet!



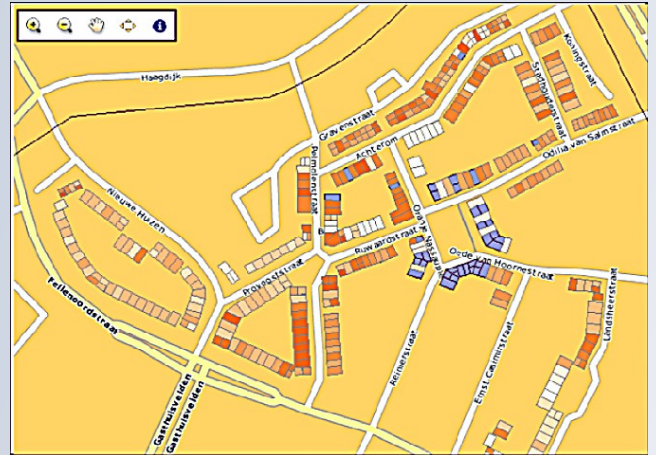
Analyse huurmutaties versus reparatieverzoeken



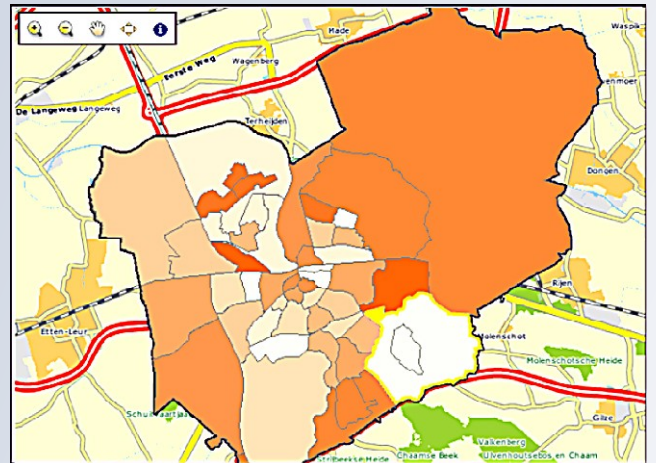
Waarom EGis?

- Aggregatie en Drilldown maken het mogelijk om EGis in te zetten op operationeel, tactisch en **strategisch** niveau
- **Uitgebreide** visuele presentatiemogelijkheden
- Naadloze **integratie** met Inter-, Intra- en Extranet
- **Eenvoudig** in gebruik en beheer, waardoor niet voortdurend specialisten nodig zijn
- Kaarten zijn door **u zelf** samen te stellen
- Koppeling met **SAP BW**, MS-Excel en CSV-bestanden

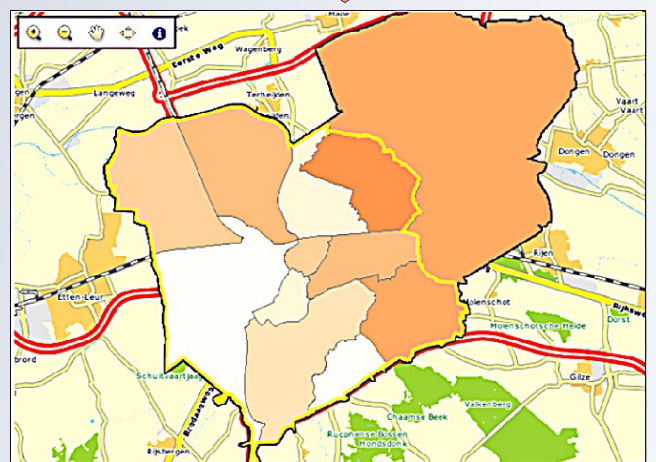
Operationeel



Tactisch



Strategisch



ESRI inc. is wereldmarktleider op het gebied van Geografische Informatie Systemen.

ESRI heeft in Nederland een groot aantal klanten waaronder het ministerie van Verkeer & Waterstaat,

het ministerie van Defensie, Schiphol, Shell, het Kadaster en TNT.

Ook maken 180 gemeentes, vijftig woningcorporaties, alle provincies en alle waterschappen gebruik van de diensten en software van ESRI.



Directeur Mark Herbold (ESRI Nederland) en Jan Willem van Meerten (Enixé)



Axime



enixé
IT SOLUTIONS

Andere mogelijke toepassingen

The sky is the limit. Ongetwijfeld heeft u voor uw specifieke bedrijfs situatie een goed beeld van welke toepassingen zich het beste lenen voor geografische weergave. Onderstaande voorbeelden helpen u een stukje op weg:

Marktonderzoek: -Analyse klantenbestand

Verkoopcijfers: -Analyse verkopen naar regio

HR administratie: -Verzuim naar regio

Logistiek: -Analyse vestigingsplaats

Incidentman.: -Agressie en Overlast

Vastgoedbeheer: -Huurmutaties vs reparatieverzoeken
-Reparatieverzoeken vs budget

Informatie

Neem voor een vrijblijvend gesprek en een demonstratie contact op met Hartog Krant of bezoek onze website: www.axime.nl



Axime BV

Kleterstraat 11a

3862 CA Nijkerk

Tel 033 - 463 3726

Fax 033 - 245 4848

Referenties

Andere organisaties die u vóór gingen:

